



RW
Reach Will

Stainless Mug Bottle Original Collection #13

PRODUCTS

P1 STAINLESS MUG BOTTLE FOOD POT	P2 STAINLESS ONE TOUCH BOTTLE	P2 <i>plure.</i>	P3 STAINLESS SUPPLEMENT MUG BOTTLE	P4 STAINLESS MULTI TUMBLER
P4 STAINLESS LUNCH POT	P5 STAINLESS CAFE DIRECT MUG BOTTLE	P5 STAINLESS CAFE MUG BOTTLE	P6 STAINLESS ODEKAKE MUG BOTTLE	P6 STAINLESS vase
P7 STAINLESS ellipS	P8 ecostick エコスティック	P9 ecostick エコスティック ステンレスボトル	P10 STAINLESS STRAW KIDS BOTTLE 450ml	P10 STAINLESS KIDS BOTTLE 600ml
P11 STAINLESS Japanese Traditional Culture MUG BOTTLE 400ml	P12 STAINLESS Japanese Traditional Culture MUG BOTTLE 400ml	P13 STAINLESS Japanese Traditional Culture MUG BOTTLE 700ml	P12-13 STAINLESS Japanese Traditional Culture Tumbler	

OEM SERVICE

P14-17 STAINLESS MUG BOTTLE	P18 MELAMINE PLATE	P19 "OSHI-KATSU" TUMBLER	P20-21 LUMIART おかえりの灯り
--------------------------------	-----------------------	-----------------------------	------------------------------

輸入発売元
Reach Will魔法瓶株式会社
 大阪本社
 〒540-0012 大阪府大阪市中央区谷町3丁目2番2号 セブン谷4ビル903号
 TEL 06-6910-1147 FAX 06-6910-1148
 東京営業所
 〒110-0005 東京都台東区上野3丁目14番2号
 URL <https://www.reach-will.com>



※掲載の表示価格は、本体価格で消費税は含まれておりません。



STAINLESS MUG BOTTLE FOOD POT

ステンレス製 真空マグボトル 350ml

商品サイズ：φ約67mm×H約150mm
 商品重量：約160g
 容量：0.35ℓ
 保温効力：68度以上(6時間)
 保冷効力：10度以下(6時間)



本体色: マットイエロー
 型番: RAB-35MYE
 上代: ¥1,800

本体色: マットレッド
 型番: RAB-35MRD
 上代: ¥1,800

本体色: マットホワイト
 型番: RAB-35MWH
 上代: ¥1,800



POINT 1 氷が入れやすい。

ステンレス製 真空マグボトル 480ml

商品サイズ：φ約67mm×H約195mm
 商品重量：約185g
 容量：0.48ℓ
 保温効力：73度以上(6時間)
 保冷効力：9度以下(6時間)



本体色: マットイエロー
 型番: RAB-48MYE
 上代: ¥2,000

本体色: マットレッド
 型番: RAB-48MRD
 上代: ¥2,000

本体色: マットホワイト
 型番: RAB-48MWH
 上代: ¥2,000



POINT 2 RAB-35/RAB-48の場合



RBB-32の場合
 口あたりがやさしい樹脂製の飲み口。

ステンレス製 真空フードポット 320ml

商品サイズ：φ約80mm×H約120mm
 商品重量：約210g
 容量：0.32ℓ
 保温効力：62度以上(6時間)
 保冷効力：12度以下(6時間)



本体色: マットイエロー
 型番: RBB-32MYE
 上代: ¥1,800

本体色: マットレッド
 型番: RBB-32MRD
 上代: ¥1,800

本体色: マットホワイト
 型番: RBB-32MWH
 上代: ¥1,800



POINT 3 RAB-35/RAB-48の場合
 取り外しやすいパッキンで
 お手入れカンタン。

■保温効力とは、室温20度±2度において製品に熱湯をせんユニット下端まで満たし、縦置きにした状態で、その温度が95度±1度になった時からせんユニットを付けた状態で6時間放置した場合の温度です。
 ■保冷効力とは、室温20度±2度において製品に冷水をせんユニット下端まで満たし、縦置きにした状態で、その温度が4度±1度になった時からせんユニットを付けた状態で6時間放置した場合の温度です。 MADE IN CHINA P1

STAINLESS ONE TOUCH BOTTLE



POINT 1
片手で簡単ワンタッチオープン。



POINT 2
安全ロック機構で安心して持ち運べます。

ステンレス製 ワンタッチマグボトル 480ml

商品サイズ：W約67×D約77mm×H約215mm
商品重量：約200g
容量：0.48ℓ
保温効力：63度以上(6時間)
保冷効力：10度以下(6時間)



本体色:パステルイエロー
型番:RJD-48PYE
上代:¥2,200



本体色:パステルピンク
型番:RJD-48PPK
上代:¥2,200



本体色:パステルグリーン
型番:RJD-48PGR
上代:¥2,200



本体色:ホワイト
型番:RJD-48WH
上代:¥2,200



ステンレス製 ワンタッチマグボトル 480ml

商品サイズ：W約67×D約77mm×H約215mm
商品重量：約200g
容量：0.48ℓ
保温効力：63度以上(6時間)
保冷効力：10度以下(6時間)



本体色:パステルイエロー
型番:RJD-PL48PYE
上代:¥2,500



本体色:パステルピンク
型番:RJD-PL48PPK
上代:¥2,500



本体色:パステルグリーン
型番:RJD-PL48PGR
上代:¥2,500



plune.

CREATORS MUG BOTTLE

テキスタイルデザイナー
堀内 映子

山梨県出身。武蔵野美術大学空間演出デザイン学科卒業後、「日本にもっと可愛いテキスタイルを作りたい。」という思いから、2008年テキスタイルブランドPlune。(ブルー)を立ち上げる。アパレルだけでなくインテリアファブリックなどライフスタイル全般に渡っての柄を提案している。イラストレーターとしての仕事でも活動中。



本体色:ブラウン
型番:ROE-20BR
上代:¥1,500



本体色:グリーン
型番:ROE-20GR
上代:¥1,500



本体色:アイボリー
型番:ROE-20IV
上代:¥1,500



STAINLESS SUPPLEMENT MUG BOTTLE



POINT 1
3つの仕切りでサプリメントや、薬を入れられます。



POINT 2
ストラップなどつけられます。
※写真はイメージです。
ストラップは付属品ではございません。

ステンレス製 サプリメントマグボトル 200ml

商品サイズ：φ約55mm×H約160mm
商品重量：約125g
容量：0.20ℓ
保温効力：60度以上(6時間)
保冷効力：12度以下(6時間)



本体色:ピンク
型番:ROE-20PK
上代:¥1,500



本体色:イエロー
型番:ROE-20YE
上代:¥1,500



STAINLESS MULTI TUMBLER



シリコンバンド付き。



広口設計で洗やすい。



アウトドアでカップ類ホルダーや飲食の容器などにも万能に使える。

STAINLESS CAFÉ DIRECT MUG BOTTLE



フタを片手で開閉でき直接飲める。



ドリップコーヒーもいれやすい広めの開口。

ステンレス製 CAFÉダイレクトマグボトル 380ml

商品サイズ：φ約75mm×H約150mm
商品重量：約220g
容量：0.38ℓ
保温効力：56度以上(6時間)
保冷効力：12度以下(6時間)



本体色：モスグリーン
型番：RPE-38MGR
上代：¥2,000



本体色：ホワイト
型番：RPE-38WH
上代：¥2,000



本体色：ブラック
型番：RPE-38BK
上代：¥2,000



NEW

ステンレス製 真空マルチタンブラー 450ml

商品サイズ：φ約99mm×H約111mm
商品重量：約170g
容量：0.45ℓ
保温効力：40度以上(1時間)
保冷効力：10度以下(1時間)



本体色：ホワイト
型番：RAAI-45WH
上代：¥1,800



本体色：モスグリーン
型番：RAAI-45MGR
上代：¥1,800



本体色：ピンク
型番：RAAI-45DPK
上代：¥1,800



■保温効力とは、室温20度±2度において製品に熱湯を飲み口下端まで満たし、縦置きにした状態で、その温度が95度±1度になった時から1時間放置した場合の温度です。
■保冷効力とは、室温20度±2度において製品に冷水を飲み口下端まで満たし、縦置きにした状態で、その温度が4度±1度になった時から1時間放置した場合の温度です。

MADE IN CHINA

STAINLESS LUNCH POT

ステンレス製 LUNCH POT 500ml

商品サイズ：W約117mm×D約117mm×H約140mm
商品重量：約390g
容量：0.50ℓ(本体0.30ℓ/おかず容器0.20ℓ)
保温効力：42度以上(6時間)
保冷効力：16度以下(6時間)



本体色：アイボリー
型番：RME-50IV
上代：¥2,800



本体色：スカイブルー
型番：RME-50SBL
上代：¥2,800



持ち手付きで持ち運びしやすい。



おかず容器は電子レンジ使用可。
※おかず容器フタをはずしてご使用ください。
※写真はイメージです。

STAINLESS CAFÉ MUG BOTTLE



こだわりの飲み口形状。
お手入れ簡単ガイド付きパッキン。



ドリップコーヒーもいれやすい広めの開口。

ステンレス製 CAFÉマグボトル 380ml

商品サイズ：φ約75mm×H約155mm
商品重量：約225g
容量：0.38ℓ
保温効力：58度以上(6時間)
保冷効力：12度以下(6時間)



本体色：モスグリーン
型番：RIC-38MGR
上代：¥2,000



本体色：ホワイト
型番：RIC-38WH
上代：¥2,000



本体色：ブラック
型番：RIC-38BK
上代：¥2,000



■保温効力とは、室温20度±2度において、製品本体に本体容量の熱湯を入れ、縦置きにした状態で、その温度が95度±1度になった時からおかずユニットを乗せ、本体フタを締めた状態で6時間放置した場合の温度です。
■保冷効力とは、室温20度±2度において、製品本体に本体容量の冷水を入れ、縦置きにした状態で、その温度が4度±1度になった時からおかずユニットを乗せ、本体フタを締めた状態で6時間放置した場合の温度です。

MADE IN CHINA

■保温効力とは、室温20度±2度において製品に熱湯をせんユニット下端まで満たし、縦置きにした状態で、その温度が95度±1度になった時からせんユニットを付けた状態で6時間放置した場合の温度です。
■保冷効力とは、室温20度±2度において製品に冷水をせんユニット下端まで満たし、縦置きにした状態で、その温度が4度±1度になった時からせんユニットを付けた状態で6時間放置した場合の温度です。

MADE IN CHINA

STAINLESS ODEKAKE MUG BOTTLE



POINT 1



持ち運びしやすいボトルホルダー付

POINT 2



コップとしても使える2WAYタイプ

ステンレス製

おでかけマグボトル ボトルホルダー付 350ml

商品サイズ：φ約70mm×H約165mm
商品重量：約260g
容量：0.35ℓ
保温効力：67度以上(6時間)
保冷効力：10度以下(6時間)



ステンレス製

おでかけマグボトル ボトルホルダー付 480ml

商品サイズ：φ約70mm×H約205mm
商品重量：約285g
容量：0.48ℓ
保温効力：72度以上(6時間)
保冷効力：9度以下(6時間)



■保温効力とは、室温20度±2度において製品に熱湯をせんユニット下端まで満たし、縦置きにした状態で、その温度が95度±1度になった時からせんユニットを付けた状態で6時間放置した場合の温度です。
■保冷効力とは、室温20度±2度において製品に冷水をせんユニット下端まで満たし、縦置きにした状態で、その温度が4度±1度になった時からせんユニットを付けた状態で6時間放置した場合の温度です。 MADE IN CHINA

STAINLESS MUG BOTTLE

ellipS

PCやタブレットと一緒に持ち運びやすい
様々な働き方に対応できる
マイボトルをコンセプトにデザイン。



POINT 1



持ち運びやすい取っ手付き

POINT 2



滑り止めシリコン底

POINT 3



楕円と正方形を組み合わせたキャップで
転がりにくいこだわり設計

ellipS ステンレスマグボトル 300ml

商品サイズ：
W約62mm×D約62mm×H約195mm
商品重量：約155g
容量：0.30ℓ
保温効力：66度以上(6時間)
保冷効力：11度以下(6時間)



STAINLESS vase

ステンレス製

vaseマグボトル 380ml

商品サイズ：φ約65mm×H約190mm
商品重量：約210g
容量：0.38ℓ
保温効力：59度以上(6時間)
保冷効力：11度以下(6時間)



POINT



飲み口ユニットから直接飲んだり、
コップとしても使える2WAYタイプ。

ellipS ステンレスマグボトル 400ml

商品サイズ：
W約62mm×D約62mm×H約235mm
商品重量：約175g
容量：0.40ℓ
保温効力：68度以上(6時間)
保冷効力：11度以下(6時間)



■保温効力とは、室温20度±2度において製品に熱湯をせんユニット下端まで満たし、縦置きにした状態で、その温度が95度±1度になった時からせんユニットを付けた状態で6時間放置した場合の温度です。
■保冷効力とは、室温20度±2度において製品に冷水をせんユニット下端まで満たし、縦置きにした状態で、その温度が4度±1度になった時からせんユニットを付けた状態で6時間放置した場合の温度です。 MADE IN CHINA

■保温効力とは、室温20度±2度において製品に熱湯をせんユニット下端まで満たし、縦置きにした状態で、その温度が95度±1度になった時からせんユニットを付けた状態で6時間放置した場合の温度です。
■保冷効力とは、室温20度±2度において製品に冷水をせんユニット下端まで満たし、縦置きにした状態で、その温度が4度±1度になった時からせんユニットを付けた状態で6時間放置した場合の温度です。 MADE IN CHINA



eco stick
→ エコスティック ←

eco stick
→ エコスティック ←
ステンレスボトル



POINT 1 氷のうとステンレスボトルの2WAY仕様。



POINT 2 高級感のある上品なこだわりデザイン。



POINT 3 持ち手付きで携帯しやすい。



POINT 1 携帯しやすくすぐにひんやり冷感



POINT 2 保冷力を保ち発熱や熱中症対策に



POINT 3 保温力を保ちお湯を入れてポカポカ

NEW

**エコスティック
ステンレスボトル**

商品サイズ：φ約58mm×H約175mm
商品重量：約210g
容量：0.24ℓ
保温効力：50度以上(6時間)
保冷効力：12度以下(6時間)

軽量
設計

真空
断熱
構造

保温
保冷

お手入れ
簡単



本体 ケースユニット

本体色：ブラック
型番：RZI-GD24BK
上代：¥2,500



4 589829 882838



本体 ケースユニット

本体色：ピンク
型番：RZI-GD24PK
上代：¥2,500



4 589829 882845



本体 ケースユニット

本体色：ブルー
型番：RZI-GD24BL
上代：¥2,500



4 589829 882852

エコスティック

商品サイズ：φ約58mm×H約175mm
商品重量：約210g

軽量
設計

真空
断熱
構造

保温
保冷

お手入れ
簡単



本体色：white
型番：RZI-24WH
上代：¥2,500



4 589829 882456



本体色：coral
型番：RZI-24CO
上代：¥2,500



4 589829 882463



本体色：beige
型番：RZI-24BE
上代：¥2,500



4 589829 882470



本体 ケースユニット

本体色：グリーン
型番：RZI-GD24GR
上代：¥2,500



4 589829 882869



本体 ケースユニット

本体色：ライトパープル
型番：RZI-GD24LPP
上代：¥2,500



4 589829 882876



本体 ケースユニット

本体色：ライトブラウン
型番：RZI-GD24LBR
上代：¥2,500



4 589829 882883



本体 ケースユニット

本体色：ライトグリーン
型番：RZI-GD24LGR
上代：¥2,500



4 589829 882890

■保温効力とは、室温20度±2度において製品に熱湯をせんユニット下端まで満たし、縦置きにした状態で、その温度が95度±1度になった時からせんユニットを付けた状態で6時間放置した場合の温度です。
■保冷効力とは、室温20度±2度において製品に冷水をせんユニット下端まで満たし、縦置きにした状態で、その温度が4度±1度になった時からせんユニットを付けた状態で6時間放置した場合の温度です。

STAINLESS STRAW KIDS BOTTLE 450ml



CREATORS
MUG BOTTLE

イラストレーター
くさだ さやか



1992年愛知県生まれ。
2017年よりフリーのイラストレーターとして活動中。ゆるすぎない可愛さ、愛嬌のあるいぎものを得意とする。主な仕事はキャラクター・ロゴデザイン、保育用品、教材、書籍、雑貨等に使用されるイラストレーション制作。

ステンレス製 ストローキッズボトル450ml

商品サイズ：
W約100mm×D約85mm×H約175mm
商品重量：約325g
容量：0.45ℓ
保冷効力：12度以下(6時間)



本体柄：ぶかぶかクマ
型番：RKSG-45PK
上代：¥2,800



本体柄：ころころワニ
型番：RKSG-45GR
上代：¥2,800



本体柄：くるくるハリネズミ
型番：RKSG-45BE
上代：¥2,800



STAINLESS KIDS BOTTLE 600ml



ステンレス製 キッズボトル600ml

商品サイズ：
W約100mm×D約85mm×H約210mm
商品重量：約355g
容量：0.60ℓ
保冷効力：10度以下(6時間)



本体柄：イヌとネコ
型番：RYI-KS60IV
上代：¥2,800



本体柄：カワウソとコブタ
型番：RYI-KS60PK
上代：¥2,800



本体柄：ペンギンとイルカ
型番：RYI-KS60BL
上代：¥2,800



POINT 1



ダイレクト飲み口形状。安全ロック機構で安心。

POINT 2



ショルダーベルトは簡単着脱!



日本
伝統文化
JAPANESE
TRADITIONAL
CULTURE

STAINLESS Japanese Traditional Culture MUG BOTTLE 400ml

日本伝統文化 ステンレスマグボトル400ml

商品サイズ：φ約62mm×H約225mm
商品重量：約170g
容量：0.40ℓ
保温効力：68度以上(6時間)
保冷効力：10度以下(6時間)



デザイン部は立体感のある
ふっくらとした印刷。



本体柄：大波
型番：RWG-JP40ON
上代：¥3,000



本体柄：赤富士
型番：RWG-JP40AF
上代：¥3,000



本体柄：風神雷神
型番：RWG-JP40FR
上代：¥3,000



NEW



本体柄：見返り美人図
型番：RWG-JP40MB
上代：¥3,000



NEW



本体柄：群鶏図
型番：RWG-JP40MD
上代：¥3,000



■保温効力とは、室温20度±2度において製品に熱湯をせんユニット下端まで満たし、縦置きにした状態で、その温度が95度±1度になった時からせんユニットを付けた状態で6時間放置した場合の温度です。
■保冷効力とは、室温20度±2度において製品に冷水をせんユニット下端まで満たし、縦置きにした状態で、その温度が4度±1度になった時からせんユニットを付けた状態で6時間放置した場合の温度です。

MADE IN CHINA

MADE IN CHINA

日本
伝統文化
JAPANESE TRADITIONAL CULTURE
MADE IN CHINA

STAINLESS
Japanese Traditional Culture
MUG BOTTLE 400ml



NEW

日本伝統文化
ステンレスマグボトル400ml

商品サイズ：φ約62mm×H約225mm
商品重量：約170g
容量：0.40ℓ
保温効力：68度以上(6時間)
保冷効力：10度以下(6時間)



日本
伝統文化
JAPANESE TRADITIONAL CULTURE
MADE IN CHINA

STAINLESS
Japanese Traditional Culture
MUG BOTTLE 700ml



日本伝統文化
ステンレスマグボトル700ml

商品サイズ：φ約75mm×H約280mm
商品重量：約290g
容量：0.70ℓ
保温効力：75度以上(6時間)
保冷効力：9度以下(6時間)



持ち運びしやすい持ち手付き



転びにくい形状設計



口あたりがやさしい樹脂製の飲み口



本体柄:牡丹図
型番:RWG-JP40BT
上代:¥3,000



本体柄:菊図
型番:RWG-JP40KI
上代:¥3,000



本体柄:大波
型番:RWG-JP70ON
上代:¥5,000



本体柄:赤富士
型番:RWG-JP70AF
上代:¥5,000



本体柄:風神雷神
型番:RWG-JP70FR
上代:¥5,000



本体柄:鶴骨
型番:RWG-JP70GK
上代:¥5,000



本体柄:百合図
型番:RWG-JP40YU
上代:¥3,000



本体柄:芍薬図
型番:RWG-JP40SY
上代:¥3,000



本体柄:ビードロを吹く娘
型番:RWG-JP70BM
上代:¥5,000



本体柄:天竺徳兵衛
型番:RWG-JP70TT
上代:¥5,000



本体柄:雪景色
型番:RWG-JP70YK
上代:¥5,000



本体柄:金魚
型番:RWG-JP70KG
上代:¥5,000



■保温効力とは、室温20度±2度において製品に熱湯をせんユニット下端まで満たし、縦置きにした状態で、その温度が95度±1度になった時からせんユニットを付けた状態で6時間放置した場合の温度です。
■保冷効力とは、室温20度±2度において製品に冷水をせんユニット下端まで満たし、縦置きにした状態で、その温度が4度±1度になった時からせんユニットを付けた状態で6時間放置した場合の温度です。 MADE IN CHINA

■保温効力とは、室温20度±2度において製品に熱湯をせんユニット下端まで満たし、縦置きにした状態で、その温度が95度±1度になった時からせんユニットを付けた状態で6時間放置した場合の温度です。
■保冷効力とは、室温20度±2度において製品に冷水をせんユニット下端まで満たし、縦置きにした状態で、その温度が4度±1度になった時からせんユニットを付けた状態で6時間放置した場合の温度です。 MADE IN CHINA

日本
伝統文化
JAPANESE TRADITIONAL CULTURE
MADE IN CHINA

STAINLESS
Japanese Traditional Culture Tumbler



ステンレス製、真空二重構造。



カップをインして、保温・保冷力を保つ。

日本伝統文化
ステンスタンプラー
460ml

商品サイズ：φ約85mm×H約122mm
商品重量：約155g
容量：0.46ℓ
保温効力：43度以上(1時間)
保冷効力：9度以下(1時間)



本体柄:大波
型番:RXH-JP46ON
上代:¥2,500



本体柄:赤富士
型番:RXH-JP46AF
上代:¥2,500



FRONT



BACK

本体柄:招き猫
型番:RXH-JP46MN
上代:¥2,500



FRONT



BACK

本体柄:だるま
型番:RXH-JP46DM
上代:¥2,500



■保温効力とは、室温20度±2度において製品に熱湯を飲み口下端まで満たし、縦置きにした状態で、その温度が95度±1度になった時から1時間放置した場合の温度です。
■保冷効力とは、室温20度±2度において製品に冷水を飲み口下端まで満たし、縦置きにした状態で、その温度が4度±1度になった時から1時間放置した場合の温度です。

あらゆる用途に応じて 特別なオリジナルボトルを。

OEM SERVICE

オリジナル製品サービス

記念品・ノベルティなどの小ロットから、フルオーダーの大量発注製品まで。
ステンレス魔法瓶のオリジナル生産は、Reach Will魔法瓶にお任せください。

最小100個から！
既製品への名入れで
シンプルな仕上がり！



P15へ

最小504個から！
小ロットで
フルカラー印刷！



P16へ

最小1,512個から！
本体塗装・フタ色から
パッケージまでオリジナル！



P17へ

企業様向け・ブランドロゴを入れたノベルティにオススメ

最小100個から！ 既製品への名入れでシンプルな仕上がり！

[ロット数] 最小100個～ [印刷方法] シルク印刷・パッド印刷・レーザーマーキング



PRODUCTS 本体色は総合カタログ商品ページよりご確認ください



選べる印刷方法

シルク印刷



※画像はイメージです
ワンポイントから胴部全体まで。ご希望の仕様に応じて印刷対応します。

印刷範囲はボトルの形状により異なります。お問い合わせください。
※要印刷色指定

パッド印刷



※画像はイメージです
ワンポイントロゴ・シンボルマークに最適で、シンプルな仕上がり。

[印刷範囲] 30×30mm
※要印刷色指定

レーザーマーキング



※画像はイメージです
表面層をレーザーで刻み込み、刻印のような仕上がり。

[印刷範囲] 30×30mm

PROCESS



ご注文、ご相談はお気軽にお問い合わせください。

TEL: 06-6910-1147

Reach Will魔法瓶株式会社
<https://www.reach-will.com>



お問い合わせ
について

・ご希望の形状、印刷方法、数量、ご予算、納期などを明記の上、弊社HPよりお問い合わせください。
・ご相談内容を確認後、担当者よりご連絡をさせていただきます。
・お問い合わせをいただいてから、迅速にご対応できるよう心掛けておりますが、ご質問を頂いた内容によっては、ご回答までに日数をいただく場合もございます。あらかじめご了承ください。
・お客様とのご契約内容によって、お支払い形態が異なります。詳しくは担当者までお問い合わせください。

さまざまな柄に対応できる白地本体&フタ2色から選択可

最小504個から!小ロットでフルカラー印刷!

[ロット数] 最小504個〜 ※ケース24本入りx21カートンから作れるOEMお試し製作にオススメ。

[印刷方法] フルカラー3D印刷(デジタルUVインクジェット印刷)

●パッケージ: 既成のクラフト箱(商品情報シールのみオリジナル可)

※詳細は、下図をご参照ください。



PRODUCTS



小ロットでも 選べるフタ色

ホワイト系

グレー系



印刷方法 フルカラー3D印刷



白地のボディに、自由にフルカラー3D印刷!
細かい絵柄、淡い色味などもしっかり再現します。

印刷範囲はボトルの形状により異なります。お問い合わせください。

PACKAGE



RAD-48型
パッケージの場合

商品情報シール参考図

商品名・型番情報
販売元情報
上代情報
JAN バーコード情報
58 mm × 58 mm

最小1,512個から! 本体塗装・フタ色からパッケージまでオリジナル!

[ロット数] 1,512個〜 ※ケース入数24本x63カートン

[印刷方法] フルカラー3D印刷・シルク印刷・フィルム転写

※フルカラー3D印刷(デジタルUVインクジェット印刷)

●パッケージ: オリジナル(クラフト箱+1色) ※カラーボックスは応相談



PRODUCTS



選べる印刷方法

フルカラー3D印刷



本体塗装色、フタ色からこだわりの商品に!
フルカラー3D印刷で、他にはないオリジナル商品を。

シルク印刷



1色印刷でシンプルな仕上がりに。

フィルム転写



複数色デザインに最適なフィルム転写。1つのデザインを大量生産する際にオススメです。

PROCESS



お打ち合わせ 仕様の確定

・打ち合わせ後、製作に必要なデータを弊社よりご提供いたします。
入稿後、PANTONEチップなどの資材のご提供をお願いいたします。



サンプル確認

・校正サンプルUP後、仕上がりの確認をお願いいたします。
・パッケージ、取扱説明書などの、製品に付帯する事項についてご案内いたします。



校了・生産

・校正サンプル確認後、【校了】のご回答をもって生産を進行いたします。



納品

・国内入荷後、弊社物流倉庫より指定ご住所へ納品いたします。

小ロットOEMオリジナルデザイン

魔法瓶だけじゃない!

最小500個からできるアイテムを集めました!

NEW

MELAMINE PLATE

メラミンプレート

[ロット数] 1,000個(500個×2柄～)
[原 材 料] メラミン樹脂



NEW

"OSHI-KATSU" TUMBLER

押し活 タンブラー

[ロット数] 500個～
[原 材 料] AS樹脂



※クリップは付きません。

PRODUCTS



SAMPLE

SAMPLE

メラミンプレート(大)
サイズ: φ205mm(厚み11mm)

メラミンプレート(小)
サイズ: φ170mm(厚み11mm)



SAMPLE

SAMPLE

メラミンタンブラー(大)
サイズ:
W約87mm×D約87mm×H約130mm

メラミンタンブラー(小)
サイズ:
W約85mm×D約85mm×H約101mm

POINT



業務用にも採用される割れにくい
素材のメラミン樹脂です。

印刷方法

オフセット印刷



多少の凹凸面にも印刷でき、
フルカラー印刷も可能です。

印刷範囲は形状により異なります。お問い合わせください。

PRODUCTS



SAMPLE

SAMPLE

ブラタンブラー
サイズ:
W約90mm×D約90mm×H約135mm

ストロー付きブラタンブラー
サイズ:
W約100mm×D約100mm×H約122mm

印刷方法

フルカラー3D印刷



UVインクジェット印刷で、透明な素材でも
綺麗なフルカラー印刷が可能です!

印刷範囲は形状により異なります。お問い合わせください。

NEW クリアプレート

サイズ: W約120mm×D約120mm×H約16mm
最小ロット: 500個～
印刷: 3Dフルカラー印刷
原 材 料: AS樹脂



SAMPLE

NEW

ステンレス製 真空タンブラー

サイズ: W約85mm×D約85mm×H約122mm
最小ロット: 500個～
印刷: 3Dフルカラー印刷
原 材 料: ステンレス鋼



SAMPLE

※一部サンプルに使用している画像は、生成AIで作成しております。



ご注文、ご相談はお気軽にお問い合わせください。

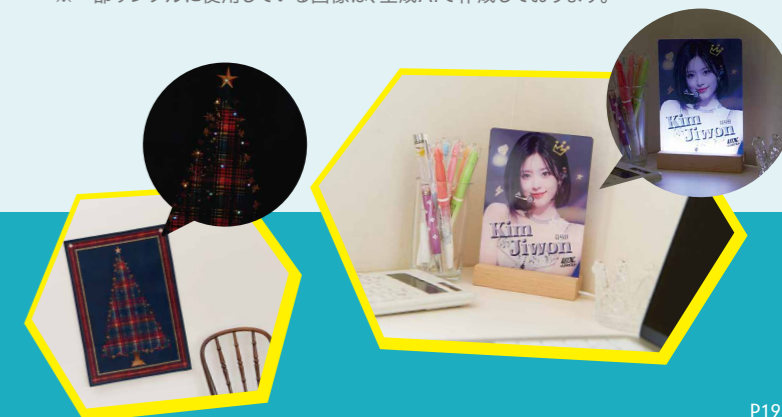
TEL:06-6910-1147

Reach Will魔法瓶株式会社
<https://www.reach-will.com>



Coming soon!

オリジナル押し活グッズの開発も承っておりますので、ぜひともご相談ください!



1枚から気軽に受注販売対応可能な新サービス

LED PANEL OEM SERVICE

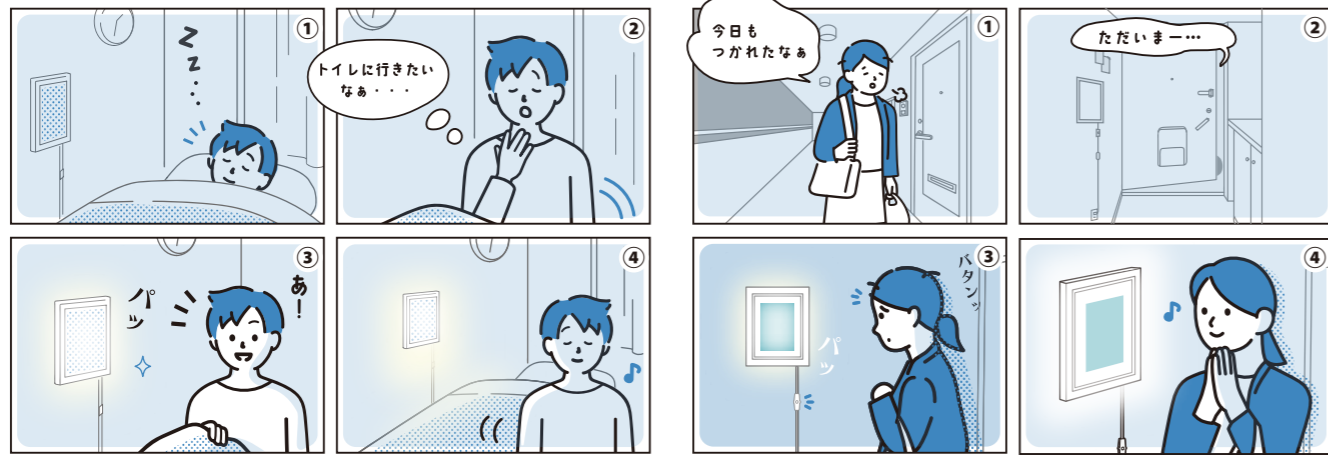
推し活・物販・ノベルティまで。“好き”を形にするグッズ制作を、もっと身近に。
小ロットから対応可能なLEDパネルOEMサービスは、Reach Will魔法瓶にお任せください。



絵や写真を額縁のように壁に飾れて、アート部分がLEDライトで光ります。
スタンドを付けて置いて飾ったり、センサーライトや間接照明としても使用可能。
使い方は自由自在、「推しとの生活」をより彩り豊かに演出します。

人感・明暗センサー付きなので

たとえば、こんな時…



夜はお気に入りのアートが照らしてくれるから安心♪

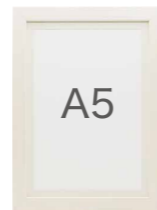
つかれて帰った夜もセンサーライトでお出迎え♪

1枚～受注販売対応可能

まずは1枚から!そんなニーズに応えるアートフレーム!



A4



A5

商品サイズ：約W238×H325×D29mm(コードを除く)

商品サイズ：約W177×H238×D29mm(コードを除く)

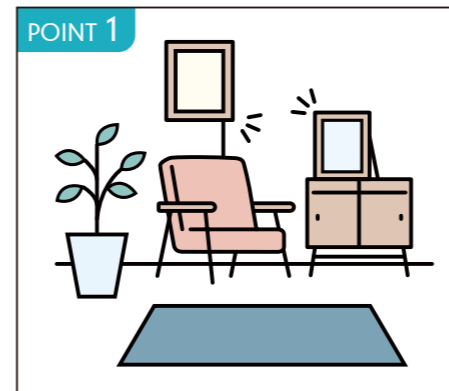
[光源] LED [電源] 接続部:USB(Type-A) ※ACアダプタは付属していません ※ACアダプタは定格5V1Aを使用してください
[電源コード仕様] 接続部:USB(Type-A) 長さ:約2.0m スイッチ部:タッチセンサー式(無段階調光機能つき)
[センサー部仕様(着脱可)] 接続部:USB(Type-A) 長さ:約0.7m・周囲が暗く、人が通るとONになります。(人感センサー【赤外線感知式】/明暗センサー)



ご注文、ご相談はお気軽にお問い合わせください。

TEL:06-6910-1147

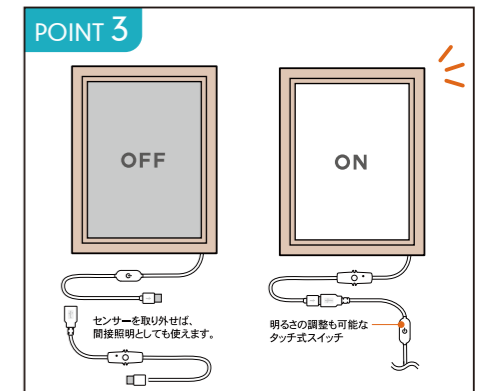
Reach Will魔法瓶株式会社
https://www.reach-will.com



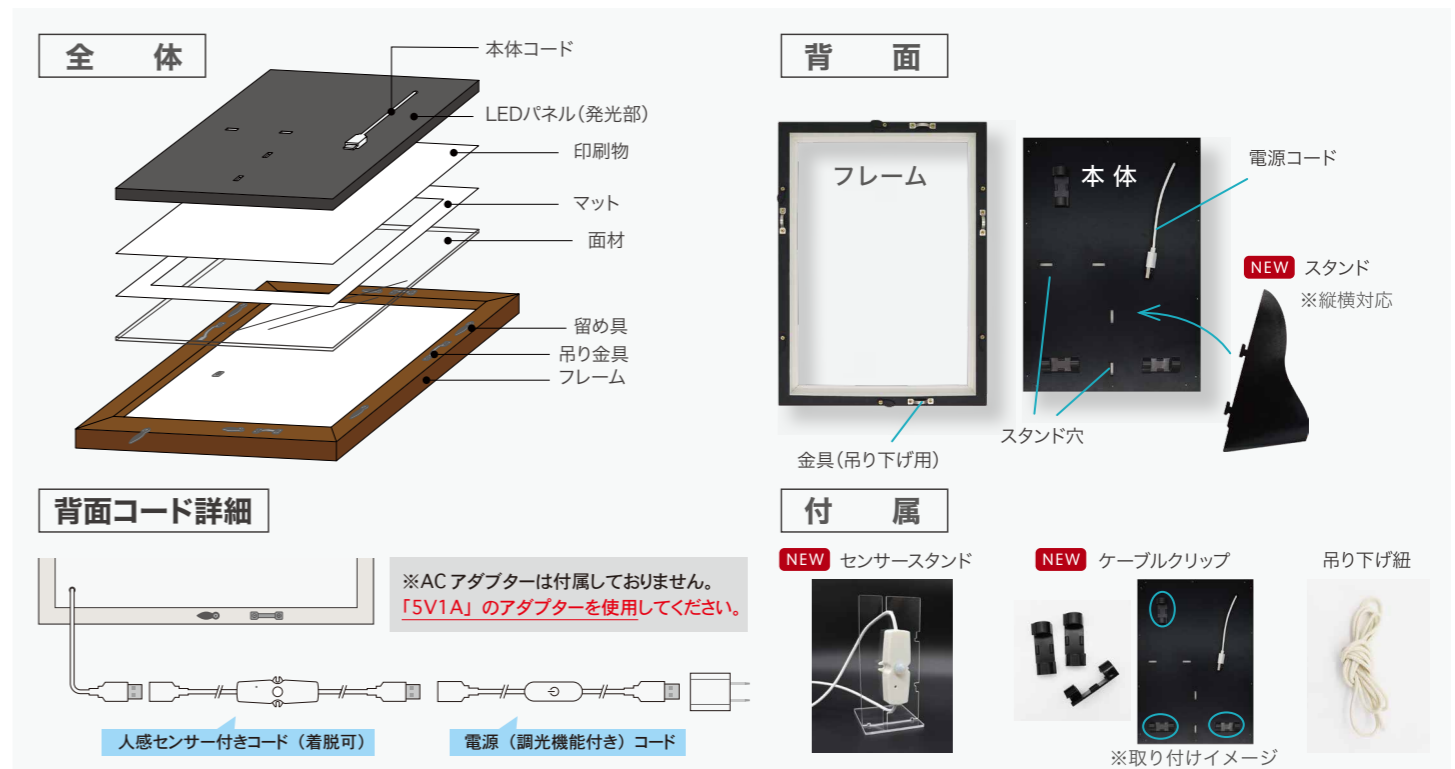
壁掛けや、スタンド付きで棚に置いたり、用途に合わせて様々な飾り方ができます。



大切な思い出や、お気に入りの作品、推し活にもその日の気分に合わせてアートをチェンジ。



普通の額縁のように飾れて、しかもアート部分が光ります。付属のセンサーを取り付ければ、センサーライトとして使用できます。





RW
Reach Will

OEM SERVICE CATALOG